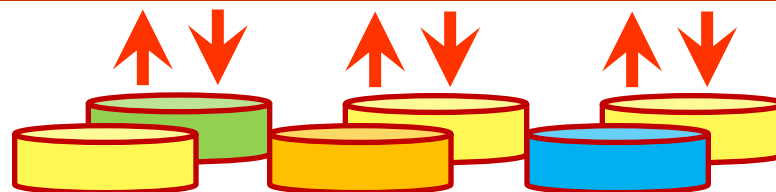


«1С:Управление холдингом 8» - новые возможности для корпоративного рынка

Станислав Митрохин,
кандидат наук,
руководитель направления «Автоматизация
управленческого
учета и корпоративной отчетности»

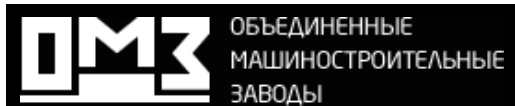


1С:Управление холдингом 8 - решение класса CRM для управляющих компаний



Системы учета и управления ДЗО

- Более 750 холдингов выбрали 1С:Консолидация 8
- Второе место по количеству внедрений в обзоре СРМ от TAdviser



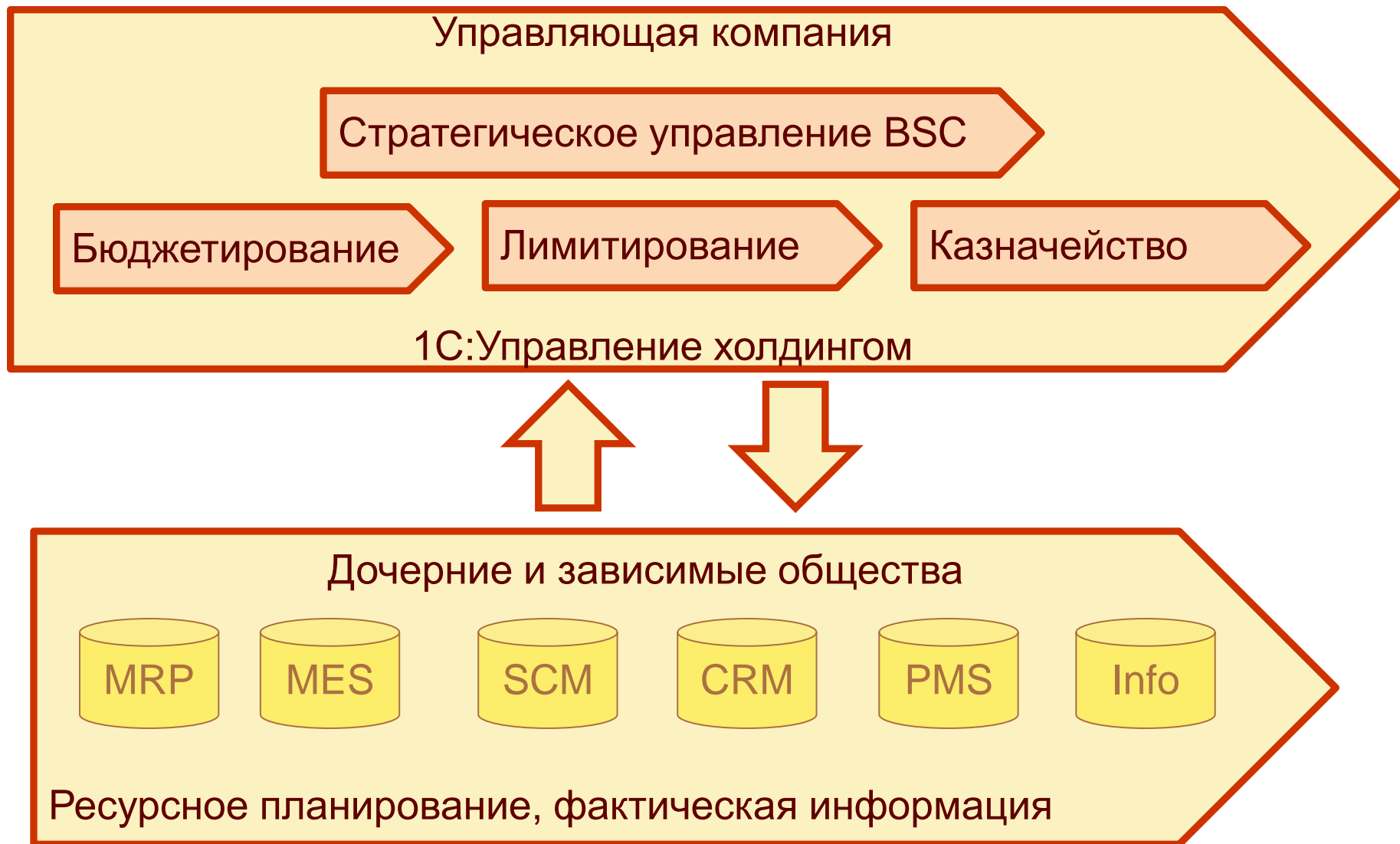


1С:Управление холдингом 8 как интеграционное решение





Единое информационное пространство группы компаний для эффективной автоматизации контроллинга





Balanced Scorecard и бизнес-анализ

Монитор ключевых показателей (Аналитические панели)

Сохраненная настройка: (По умолчанию)

Отчет: Дополнительные отборы

Основные отборы:

Сравнительный факторный анализ: Сценарный анализ

Сформировать отчет

Анализ

Добавить

Факторный анализ можно применять к любой паре сценариев: план vs план; план vs факт;

Базовое	N	Организация	Сценарий	Период отчета
<input checked="" type="checkbox"/>	1	Аэропорт	План	Январь 2014 г.
<input type="checkbox"/>	2	Аэропорт	Факт	Январь 2014 г.

Максимальное число уровней: 0 Использовать только подтвержденные данные:

Сравнительный факторный анализ

Параметры анализа:

№ п/п	Организационная единица	Сценарий	Период отчета
05.	Бюджет доходов		
	Доходы сумма		
	Исп.: Сергей Сидоров; Отв.: Не определено		
	Значение	Абс. Откл.	Отн. Откл.
	3 173 800	0	0%
	2 856 060	-317 740	-10,01%

Легенда:

Целевой показатель

Производный показатель

03. Пассажиропоток
Поток количество

Исп.: Сергей Кузнецов; Отв.: Не определено

Значение	Абс. Откл.	Отн. Откл.
17 210	0	0%
15 600	-1 610	-9,36%

01. Самолетовылеты
Вылеты сумма

Исп.: Светлана Васильева; Отв.: Не определено

Значение	Абс. Откл.	Отн. Откл.
138	0	0%
-	-	-

02. Загрузка самолетов
Загрузка процент

Исп.: Мария Иванова; Отв.: Не определено

Значение	Абс. Откл.	Отн. Откл.
540	0	0%
-	-	-

Параметры воздушного судна
ВС емкость

Исп.: Не определен; Отв.: Не определено

Значение	Абс. Откл.	Отн. Откл.
1 316	0	0%
-	-	-

04. Тарифы
Тарифный план ставка, рф

Исп.: Александр Поляков; Отв.: Не определено

Значение	Абс. Откл.	Отн. Откл.
1 600	0	0%
1 396	-204	-12,75%

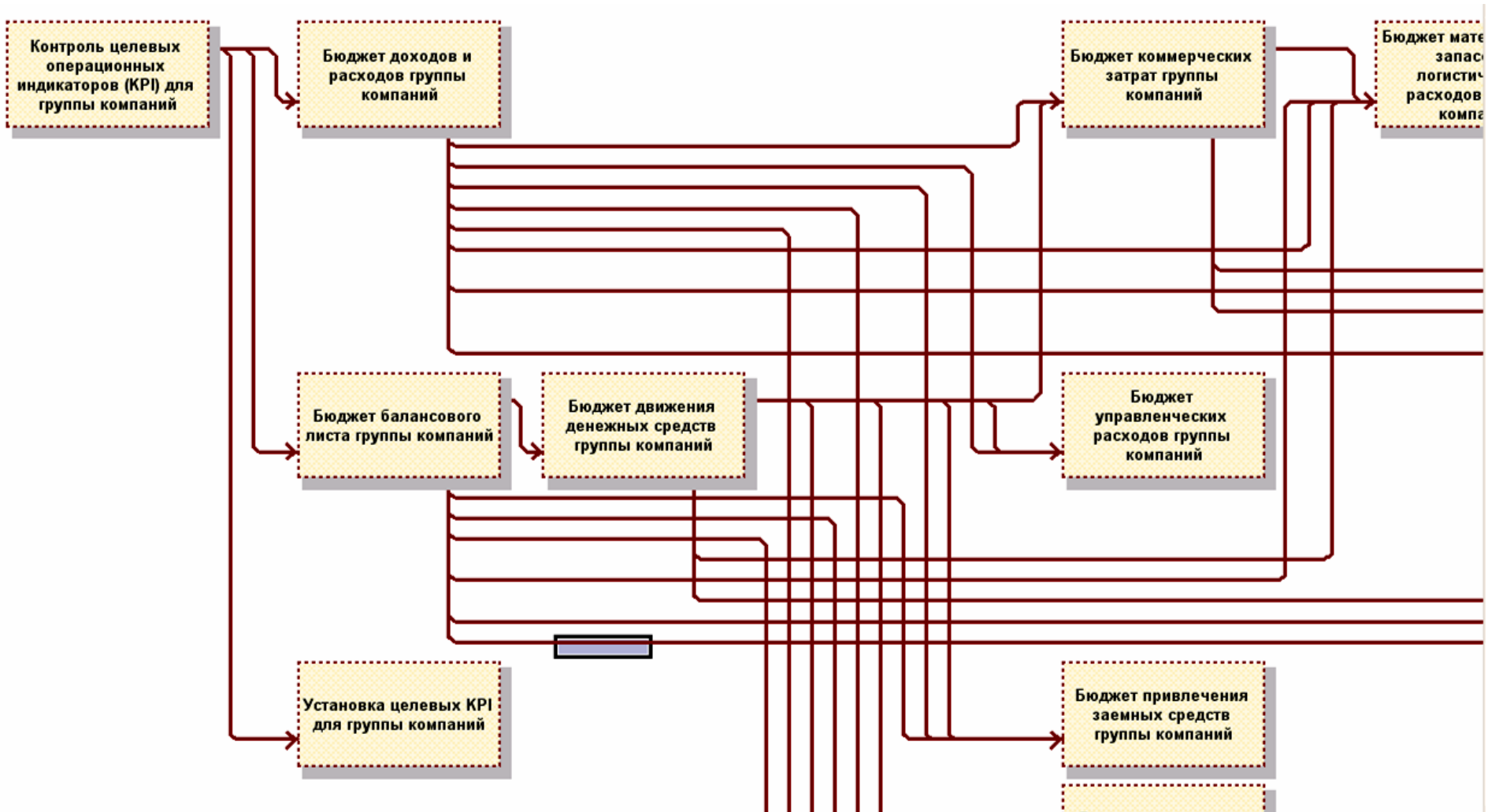
04. Тарифы
Тарифный план ставка, ин

Исп.: Александр Поляков; Отв.: Не определено

Значение	Абс. Откл.	Отн. Откл.
800	0	0%
634	-166	-20,75%



Инструменты для бюджетирования





Инструменты для бюджетирования

Сводная таблица *

Получить данные | Сформировать таблицу | Записать данные

Настройка | Редактирование | Параметры отображения

Перейти

Центр прибыли "Бытовая техника"						ЦФО "Продажа медтехники"	ЦФО "Продажи бытовой техники"
Сумма						Сумма	Сумма
ИТОГО	1 квартал 2006 г.	2 квартал 2006 г.	3 квартал 2006 г.	4 квартал 2006 г.	ИТОГО	ИТОГО	
План							
Выручка	22 616	7 050	5 110	5 151	5 305		
Выручка (внутригрупповые контрагенты)	5 701	1 200	1 300	1 501	1 700		
Выручка (внешние контрагенты)	16 915	5 850	3 810	3 650	3 605		
Движение дебиторской задолженности по продажам	-2 338 240	-162 900	-178 290	-186 350	-1 810 700		
Дебиторская задолженность клиентов на начало периода	52 800	12 000	12 000	28 800			
Дебиторская задолженность клиентов на начало периода (внутригрупповые контрагенты)	49 500	12 000	12 000	25 500			
Дебиторская задолженность клиентов на начало периода (внешние контрагенты)	3 300			3 300			
Поступление денежных средств от продаж	520 000	165 000	175 000	180 000			
Поступление от продаж текущего периода	520 000	165 000	175 000	180 000			
Поступление от продаж текущего периода (внутригрупповые контрагенты)	520 000	165 000	175 000	180 000			
Центр инвестиций Компания 2	820 000	165 000	175 000	180 000	360 000	300 000	
Поступление от продаж текущего периода (внешние контрагенты)							
Инкассация дебиторки прошлых периодов							

Отображать в валюте: USD | Ширина колонок: _____

Бюджет мате
запас
логистич
расходов
компа



Инструменты для бюджетирования

Сводная таблица *
Получить данные | Сформировать таблицу | Записать данные | 1С: УПРАВЛЕНИЕ ХОЛДИНГОМ

Настройка матрицы полномочий: <>

Этапы шаблона процесса: Бюджетный проце...

- (Все этапы)
 - Ввод индивидуальных бюджетов
 - Ввод нормативов
 - Коммерческие бюджеты
 - Бюджеты материальных запасов и...
 - Бюджет административных расходов
 - Бюджеты финансовой деятельности

Виды отчетов:

- (Все виды отчетов)
 - Ввод нормативов
 - Коммерческие бюджеты
 - Бюджеты материальных запасов и лог...
 - Бюджет административных расходов
 - Консолидация операционных бюджетов
 - Формирование финансовых бюджетов...
 - Установка KPI

Организационные единицы:

- (Все организации)
 - Консолидирующие компании
 - Центры административных затрат
 - Центры прибыли
 - Центр инвестиций
 - ЦФО Продажи
 - Центры финансовой деятельности

Матрица полномочий: <>

Замена участника процесса

Организация \ Вид отчета	Бюджет балансового листа группы компаний	Бюджет движения денежных средств группы компаний	Бюджет доходов и расходов группы компаний
Центр затрат "Администрация"	Исп.		
	Согл.	X	X
Центр затрат "Департамент развития"	Исп.		
	Согл.	X	X
Центр инвестиций Компания 1	Исп.		
	Согл.	X	X
Центр прибыли "Бытовая техника"	Исп.	Игорь Борзов	Игорь Быстров
	Согл.	Согласование Бюджета баланса	Станислав Федоров
Центр прибыли "Медтехника"	Исп.	Станислав Федоров	Игорь Быстров
	Согл.	Согласование Бюджета баланса	Станислав Федоров
ИФО "Пролажа"	Исп.		

Применить | Закрыть



Инструменты для бюджетирования

Сводная таблица

Получить данные | Сформировать таблицу | Записать данные

ФАЙЛ | ГЛАВНАЯ | ВСТАВКА | РАЗМЕТКА СТРАНИЦЫ | ФОРМУЛЫ | ДАННЫЕ | РЕЦЕНЗИРОВАНИЕ | ВИД | РАЗРАБОТЧИК | 1С: УПРАВЛЕНИЕ ХОЛДИНГОМ | НАГРУЗОЧНЫЙ ТЕСТ

Настройка матрицы полномочий

Этапы шаблона процесса: Бюджетный проце... | Матрица полномочий: <>

Замена участника процесса

Конструктор маршрута согласования

Маршрут согласования: Согласование маршрута БДДС

Маршрут: Проверка маршрута | Линейный маршрут | Добавить этапы в линейный маршрут

Согласование маршрута БДДС

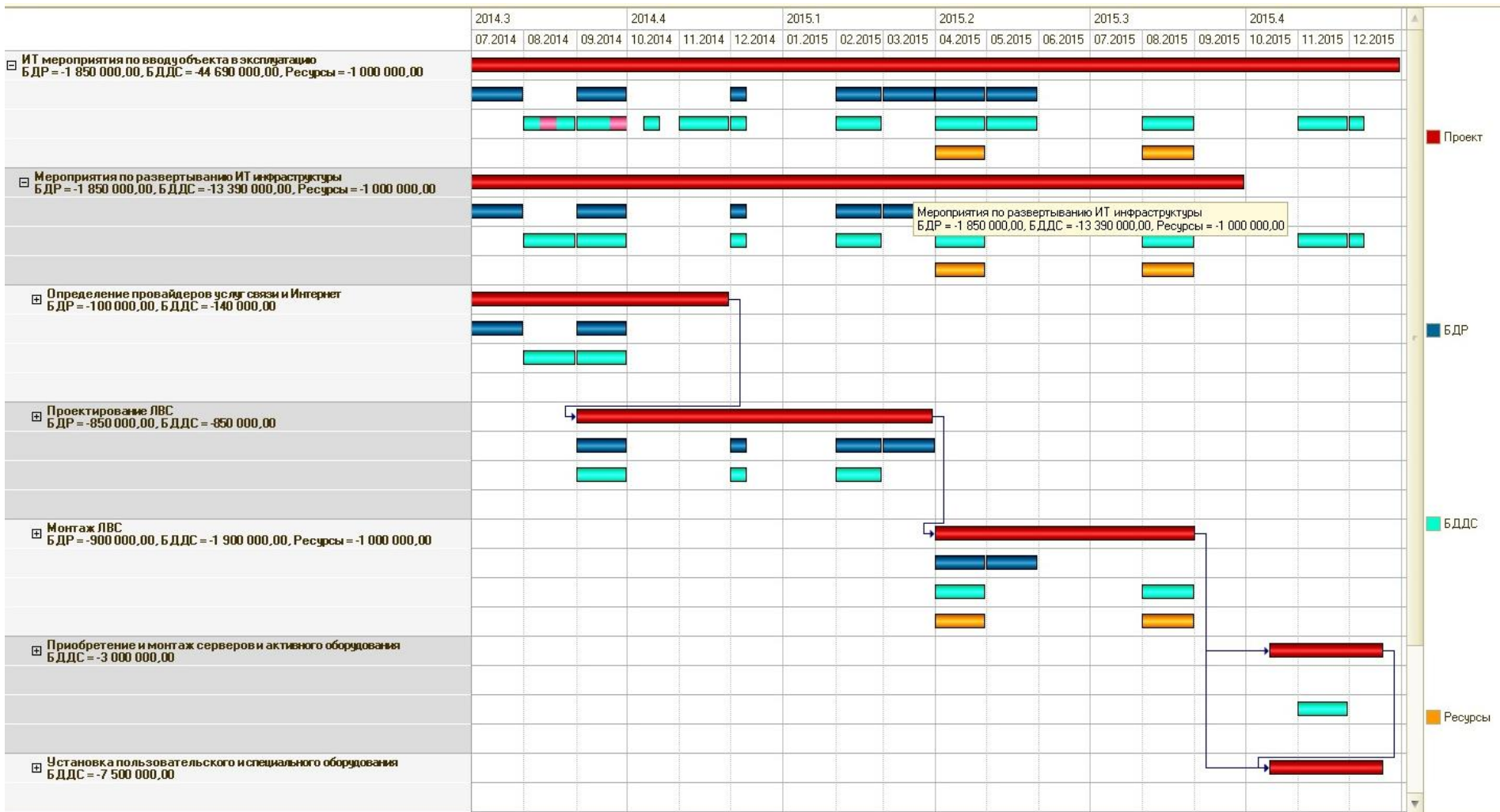
- Контроль лимитов
- Согласование руководителя ЦФО (Роль: Руководитель текущей организации отчета)
- Согласование руководителя проекта (Роль: Руководитель проекта организации Проектная группа)
- Маршрутизация по проектам

Роль: Прое

Применить | Закрыть



Бюджетирование проектов





Управление договорами и лимитирование расходов



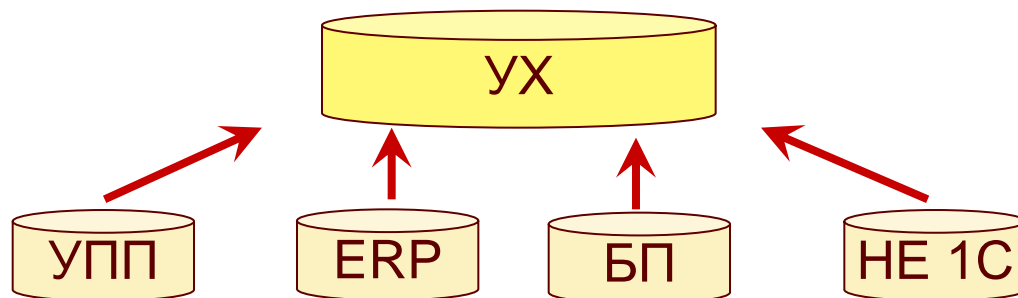




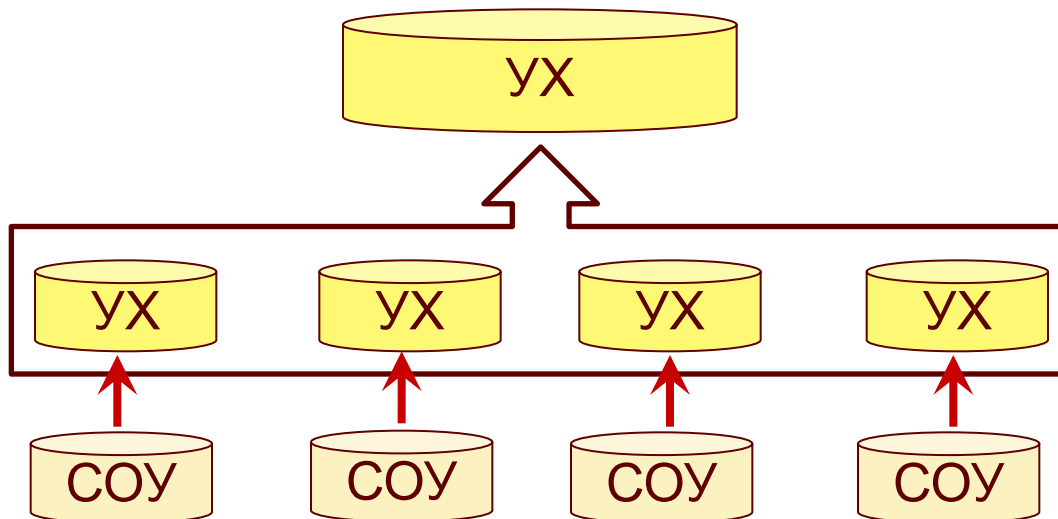
Автоматизация подготовки отчетности МСФО

- Отдельная и консолидированная отчетность МСФО
- Параллельный учет и трансформация
- Более 50 операций по 14 объектам учета
- Шесть режимов элиминации из «в коробке», конструктор элиминационных корректировок. Консолидационные поправки, учет приобретения/выбытия бизнеса
- Типовая модель:
 - План счетов МСФО
 - Таблица трансляции
 - Комплект отдельной и консолидированной отчетности
- Рекомендации и положительное заключение Ernst & Young

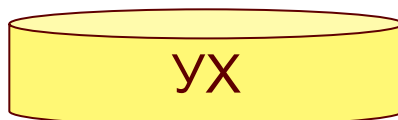
1.



2.



3.





- Бета-версия была выпущена в августе 2014 года. Стартовали несколько пилотных проектов. Завершен первый пилотный проект в крупной девелоперской компании «Пионер».
- Финальная версия «1С:Управление холдингом 8» выпущена сегодня. Стоимость поставки: основной- 990 000 руб., для дочерних обществ и филиалов- 150 000 руб.
- Апгрейд с 1С:Бухгалтерия 8 КОРП, 1С:Консолидация 8.
- С точки зрения импортозамещения 1С:УХ функционально аналогично следующим западным аналогам сегмента CRM:
 - SAP (SEM, BPC, TR, PS, BO Intercompany)
 - IBM Cognos
 - Oracle Hyperion
- учетный функционал (SAP FI)



- Управление инвестиционными проектами
 - Поддержка принятия инвестиционных решений
 - Мониторинг исполнения портфеля инвестиционных проектов
- Централизованное управление закупками
 - Агрегация потребностей бизнес-единиц
 - Тендерные процедуры, скоринг поставщиков
 - Централизованные закупки ключевых позиций
 - Контроль исполнения закупок бизнес-единицами
- Централизованное управление активами
- Интеграция «из коробки» с ERP 2.0 и отраслевыми решениями



Эффективный инструмент для управления финансами в неоднородном ИТ ландшафте

- В УХ автоматизированы наиболее востребованные функции управляющих компаний и финансовых служб бизнес-единиц холдингов, при этом отсутствует функционал, связанный с автоматизацией операционной деятельности
- Высокая гибкость в подходах к бюджетированию, лимитированию расходов, подготовке отчетности МСФО
- В качестве подсистемы БУ и НУ используется БП КОРП
- Рекомендации к функциональным требованиям Ernst & Young
- Комплексование в одном решении инструментов для учета, финансового планирования, бюджетирования, бизнес-анализа и стратегического управления, интеграции и управления мастер-данными



У Вас остались вопросы по 1С:Управление холдингом?

- Секция для ИТ директоров:
 - Почему мы считаем эффективными предлагаемые архитектуры информационных систем?
 - Стоит или не стоит переходить с 1С:Консолидация 8 на УХ?
 - В чем преимущества гибридной архитектуры казначейства?
 - Что мы сделали, чтобы снизить Ваши риски внедрения 1С:УХ?
- Вернисаж:
 - Как мы реализовали клиента для MS Excel?
 - Как выглядит наш портал сверки ВГО?
 - Удобен ли наш платежный календарь?
 - Умеет ли 1С:Управление холдингом считать бэдвилл?
- Любые вопросы по 1С:Управление холдингом - на crm@1c.ru

«1С:Управление холдингом 8» - новые возможности для корпоративного рынка

Спасибо за внимание !

Станислав Митрохин,
кандидат наук,
руководитель направления
«Автоматизация управленческого учета
и корпоративной отчетности»

